



# Vtični drog

TELOVADNA OPREMA / gimnastična oprema

## E12570 VTIČNI DROG DVOJNI

Gimnastična naprava za vadbo šolske gimnastike

Sestavljeno iz:

**E12561 STEBER AL - VTIČNI DROG**

Aluminijast steber z možno regulacijo višine prečke od 80 do 250 cm

**E12562 PREČKA ZA VTIČNI DROG**

Prečka iz najkvalitetnejšega jekla fi 28mm

**E12563 PUŠA - VTIČNI DROG**

Jeklena puša dolžine 50 cm

**E12697 TALNI POKROV 220**

Dodatki in rezervni deli:

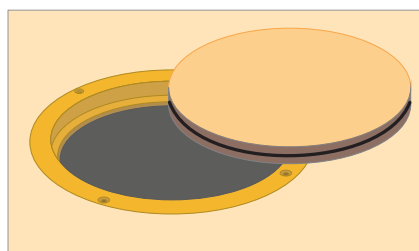
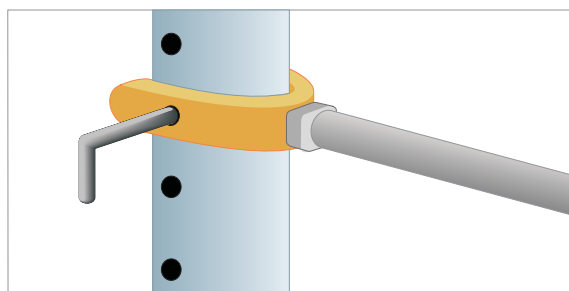
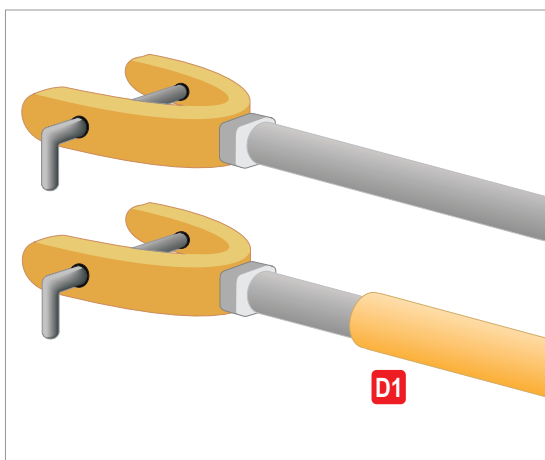
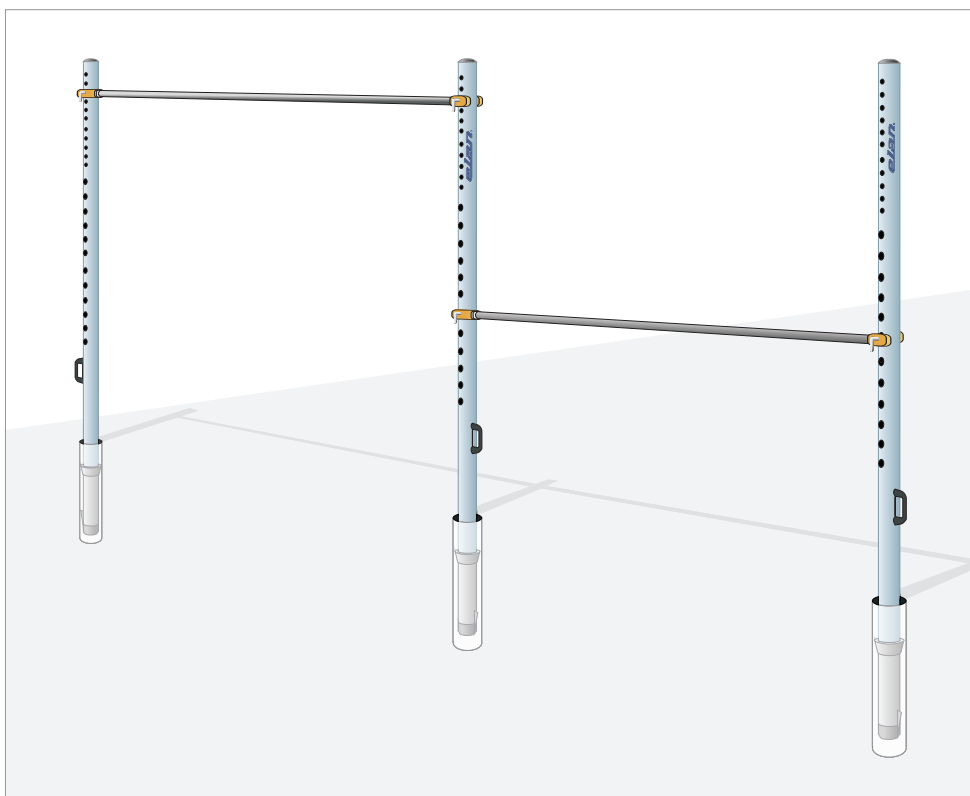
**D1 E12574 LESTVINA ZA VTIČNI DROG**

Lestvina droga fi 40 mm z jeklenim vložkom

Osnovni podatki

višina :	250 cm
širina:	460 cm
globina:	
teža: skupaj	75 kg

steber:	15 kg
prečka:	13 kg



Elan Inventa d.o.o.  
Begunje 1  
SI-4275 Begunje na Gorenjskem  
Slovenija

tel. +386(0)4 53 51 306  
fax +386(0)4 53 51 334  
e-mail infoinventa@elan.si  
www.elan-inventa.com



# Vtični drog

**elan**  
www.elan-inventa.com

TELOVADNA OPREMA / gimnastična oprema

## E12570 VTIČNI DROG DVOJNI

## E12561 STEBER AL - VTIČNI DROG

Aluminijast steber z možno regulacijo višine prečke od 80 do 250 cm

## E12562 PREČKA ZA VTIČNI DROG

Prečka iz najkvalitetnejšega jekla fi 28mm

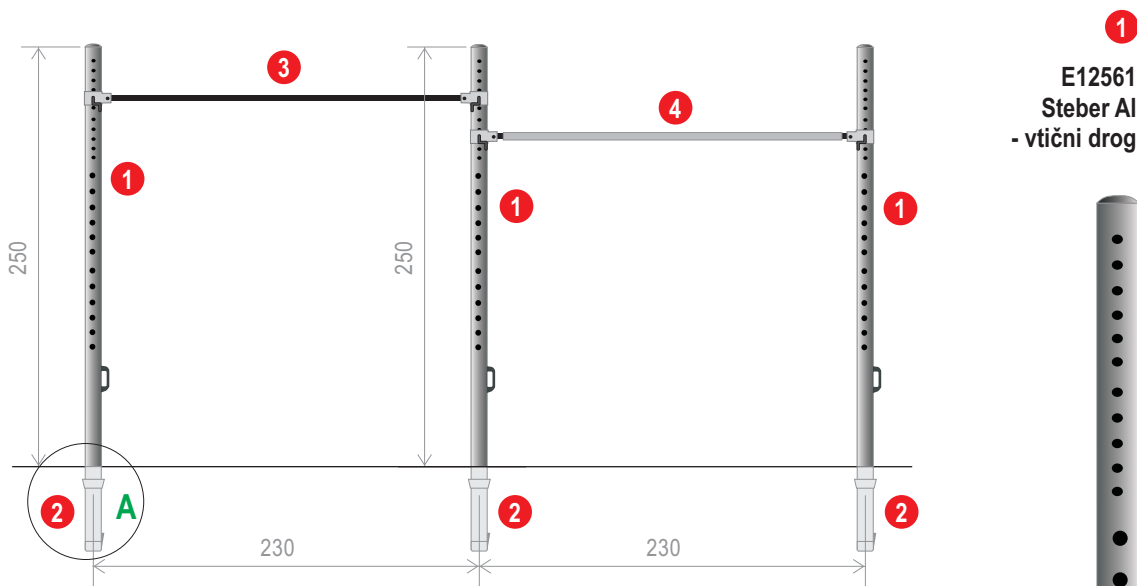
## E12563 PUŠA - VTIČNI DROG

Jeklena puša dolžine 50 cm

## E12697 TALNI POKROV 220

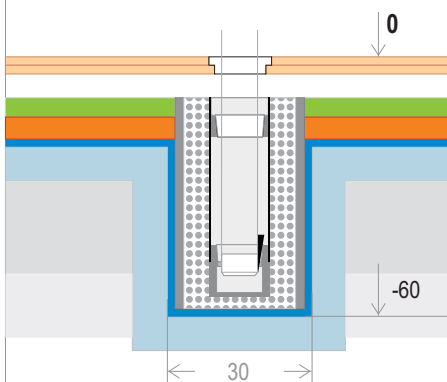
## E12574 LESTVINA ZA VTIČNI DROG

Lestvina droga fi 40 mm z jeklenim vložkom

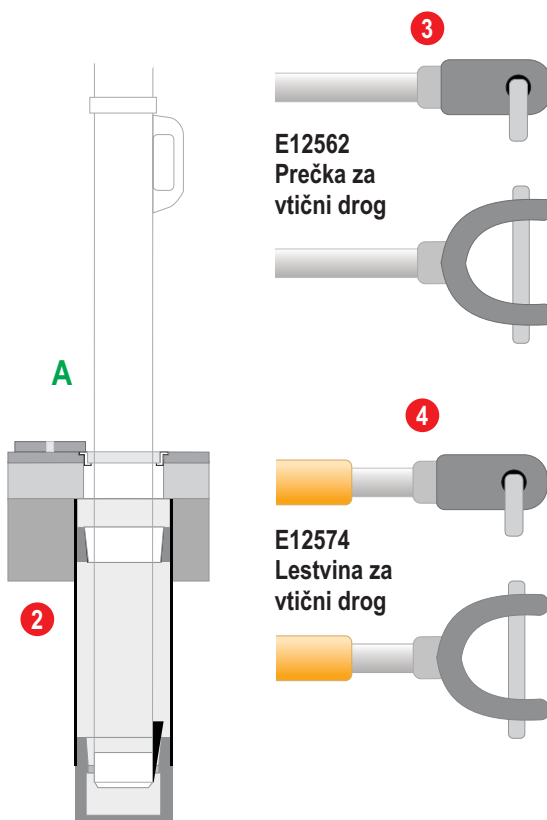


## VGRADNJA VTIČNE PUŠE

- 1.) Gadbenik v ploščo vgradi betonsko cev ( premer 30cm in globina 60 cm )
- 2.) Preko tega parketar položi pod
- 3.) Elanova montažna ekipa napravi v pod odprtino
- 4.) Zabetonira vtično pušo v cev poda
- 5.) Pod zapre s pokrovčkom poda



- Toplotna izolacija
- Hidroizolacija
- Estrih
- Podložni beton
- Vgradi Elan



**E12563**  
Puša  
- vtični drog



Navodilo za montažo

Elan Inventa d.o.o.  
Begunje 1  
SI-4275 Begunje na Gorenjskem  
Slovenija

tel. +386(0)4 53 51 306  
fax +386(0)4 53 51 334  
e-mail infoinventa@elan.si  
www.elan-inventa.com



# Vtični drog

elan  
www.elan-inventa.com

TELOVADNA OPREMA / gimnastična oprema

Prosimo, da pred prvo uporabo izdelka pazljivo preberete navodila. V primeru nerazumevanja spodaj opisanih navodil za montažo, varno uporabo in vzdrževanje se nemudoma posvetujte s predstavniki podjetja ELAN INVENTA in zahtevajte dodatna navodila. Dodatne informacije o izdelku, novosti, opozorila dobite tudi na spletni strani podjetja [www.elan-inventa.com](http://www.elan-inventa.com)

## Slovar:

Izdelek - **VTIČNI DROG (dvojni)**  
Navodila - navodila za montažo, varno uporabo in vzdrževanje  
Upravljalavec - pooblaščen oseba za upravljanje

## Namenska uporaba in izdelava:

Vtični drog ELAN je zasnovan, načrtovan in izdelan tako, da se kar najbolje prilagaja arhitekturi prostora, v katerega je umeščen. Izdelan je v skladu z veljavnimi slovenskimi ter evropskimi predpisi in standardi. Glavno vodilo pri izdelavi je standard SIST EN 12197. Vtični drog je namenjen za vgraditev v pokrite športne dvorane in telovadnice in so uporabljati za izvajanje didaktičnega šolskega programa in gimnastičnih vaj. Izdelek ni primeren za vgradnjo na nepokritih športnih terenih.

## Montaža izdelka:

Glede na zahtevnost montaže izdelka ter na zakonsko zahtevo o usposobljenosti monterjev za montažo tovrstnega proizvoda, montažo izvrši ELAN. Uporabniku se strogo prepove vsako poseganje v konstrukcijo izdelka z namenom morebitnih popravil izdelka. Pri montaži je potrebno upoštevati statično trdnost nosilnega zidu, navodilo projektanta ter navodila proizvajalca.

## Varna uporaba:

Upravljanje s izdelkom lahko vrši le pooblaščen oseba, ki je v celoti seznanjena s navodili ter je usposobljena za tovrstno delo. Upravljalca s pismenim sklepom določi investitor. Površina, kjer se izdelek uporablja, mora biti suha in nedrsna ter brez ovir. Izdelek mora biti s strani upravljalca vizualno pregledan pred vsako uporabo. Preverja se vijačenje konzole v zid, napenjal, sider in prečke izdelka. V primeru izvajanja gimnastičnih vaj je pod vtični drog obvezna uporaba blazine minimalne debeline 6 cm, gostote vložka min 80 kg/m<sup>3</sup>.

## POZOR:

Vtični drog (eno vadbeno polje) lahko istočasno uporablja le ena oseba.  
Dovoljena teža uporabnika je maksimalno 120 kg.

V primeru, da se izdelek fizično poškoduje, pokvari ali obstaja zgolj sum okvare ali zloma je izdelek potrebno nemudoma:  
- umakniti iz uporabe oz. preprečiti uporabo in  
- namestiti na vidno mesto napis V OKVARI - PREPOVEDANA UPORABA in  
- o tem obvestiti pooblaščenega serviserja.

Uporaba izdelka je dovoljena le ob prisotnosti vaditelja, športnega trenerja, učitelja športne vzgoje, pedagoga ali pooblaščenih oseb, ki je starejši-a od 18 let. Pri uporabi izdelka je potrebno zagotoviti nadzor z nalogo preprečitve pririvanja, zdrsov in padcev ter nenamenske uporabe izdelka.

## Vzdrževanje:

Izdelek lahko servisira in popravlja le pooblaščen serviser. V izdelek se vgrajuje le originalne rezervne dele.  
Dovoljeno je čiščenje izdelka s suho krpo.

## Časovni roki pregledov:

- vizuelni pregled opravlja s zakonom pooblaščen oseba - upravljalac
  - konstrukcija: pred vsako uporabo
  - pritrdilni material: pred vsako uporabo
- fizični pregled opravlja pooblaščen serviser
  - konstrukcija: periodično vsakih 12 mesecev
  - pritrdilni material: periodično vsakih 12 mesecev

O pregledu mora pooblaščen serviser in zakonsko pooblaščen oseba izdati zapisnik.  
Zapisnik mora upravljalavec hraniti še pet let po opravljeni storitvi.

Odgovorna oseba mora zagotoviti periodične preglede, iz naslova varne uporabe in vzdrževanja izdelka, kot jih določajo ta navodila.

## Pooblaščen serviser: ELAN INVENTA, d.o.o., Begunje 1, SI-4275 BEGUNJE

Dodatne informacije in morebitne spremembe o pooblaščenih serviserjih dobite na spletni strani podjetja:  
V primeru neupoštevanja določil, zapisanih v teh navodilih za uporabo, vzdrževanje in servisiranje, proizvajalec ne prevzema odgovornosti za morebitne poškodbe izdelkov in ljudi.

Navodilo za uporabo in vzdrževanje

Elan Inventa d.o.o.  
Begunje 1  
SI-4275 Begunje na Gorenjskem  
Slovenija

tel. +386(0)4 53 51 306  
fax +386(0)4 53 51 334  
e-mail [infoinventa@elan.si](mailto:infoinventa@elan.si)  
[www.elan-inventa.com](http://www.elan-inventa.com)